



  
ETHA WIND

Pontema, VE1  
YVA-/kaavaselostus  
Kokonaiskorkeus: 300 m  
Kuvauspaikka: Juorkuna  
Kuvauspäivä: 09.06.2020

Ponteman tuulivoimat:  
200 m napakorkeus  
200 m roottorin halkaisija

Jourkuna\_VE1 Rendered-ArM211130-14



  
ETHA WIND

Pontema, VE1  
YVA-/kaavaselostus  
Kokonaiskorkeus: 300 m  
Kuvauspaikka: Juorkuna  
Kuvauspäivä: 09.06.2020

Punainen: Pontema

Jourkuna\_VE1 Symbols-ArM211130-13



  
ETHA WIND

Pontema, VE2  
YVA-/kaavaselostus  
Kokonaiskorkeus: 300 m  
Kuvauspaikka: Juorkuna  
Kuvauspäivä: 09.06.2020

Ponteman tuulivoimat:  
200 m napakorkeus  
200 m roottorin halkaisija

Jourkuna\_VE2 Rendered-ArM211130-16





  
ETHA WIND

Pontema, VE2  
YVA-/kaavaselostus  
Kokonaiskorkeus: 300 m  
Kuvauspaikka: Juorkuna  
Kuvauspäivä: 09.06.2020  
Punainen: Pontema

Jourkuna\_VE2 Symbols-ARM21130-15



  
ETHA WIND

Pontema, VE3  
YVA-/kaavaselostus  
Kokonaiskorkeus: 300 m  
Kuvauspaikka: Juorkuna  
Kuvauspäivä: 09.06.2020  
Ponteman tuulivoimat:  
200 m napakorkeus  
200 m roottorin halkaisija

Jourkuna\_VE3 Rendered-ARM21230-3



  
ETHA WIND

Pontema, VE3  
YVA-/kaavaselostus  
Kokonaiskorkeus: 300 m  
Kuvauspaikka: Juorkuna  
Kuvauspäivä: 09.06.2020  
Punainen: Pontema

Jourkuna\_VE3 Symbols-ARM21230-2





**Pontema, VE1**  
YVA / kaavaselustus  
Kokonaiskorkeus: 300 m  
Kuvauspäivä: Oivassuon luontopolku  
Kuvauspäivä: 15.11.2021

**ETHA WIND**

Ponteman tuulivoimat:  
200 m napakorkeus  
200 m roottorin halkaisija

Oivassuo\_VE1\_Rendered-ARM211130-56



**Pontema, VE1**  
YVA / kaavaselustus  
Kokonaiskorkeus: 300 m  
Kuvauspäivä: Oivassuon luontopolku  
Kuvauspäivä: 15.11.2021

**ETHA WIND**

Punainen: Pontema  
Valkorapunainen: Pähkivaara  
Sininen: Maaseikä

Oivassuo\_VE1\_Symbols-ARM211130-55



**Pontema, VE2**  
YVA / kaavaselustus  
Kokonaiskorkeus: 300 m  
Kuvauspäivä: Oivassuon luontopolku  
Kuvauspäivä: 15.11.2021

**ETHA WIND**

Ponteman tuulivoimat:  
200 m napakorkeus  
200 m roottorin halkaisija

Oivassuo\_VE2\_Rendered-ARM211130-58





**Pontema, VE2**  
YVA / kaavaselustus  
Kokonaiskorkeus: 300 m  
Kuvauspaikka: Olvassuon luontopolku  
Kuvauspäivä: 15.11.2021  
ETA WIND  
Punainen: Pontema  
Vaaleanpunainen: Pähkävaaara  
Sininen: Masekkä

Olvassuo\_VE2\_Symbols-ARM21130-57



**Pontema, VE3**  
YVA / kaavaselustus  
Kokonaiskorkeus: 300 m  
Kuvauspaikka: Olvassuon luontopolku  
Kuvauspäivä: 15.11.2021  
ETA WIND  
Punainen luovutushatut:  
200 m napakorkeus  
200 m roottorin halkaisija

Olvassuo\_VE3 Rendered-ARM21230-5




**Pontema, VE3**  
YVA / kaavaselustus  
Kokonaiskorkeus: 300 m  
Kuvauspaikka: Olvassuon luontopolku  
Kuvauspäivä: 15.11.2021  
ETA WIND  
Punainen: Pontema  
Vaaleanpunainen: Pähkävaaara  
Sininen: Masekkä

Olvassuo\_VE3 Symbols-ARM21230-4






 ETHA WIND

Pontema, VE1  
YVA-/kaavaselostus  
Kokonaiskorkeus: 300 m  
Kuvauspaikka: Paatinjärvi, Otermantie 2226  
Kuvauspäivä: 15.11.2021

Ponteman tuulivoimat:  
200 m napakorkeus  
200 m roottorin halkaisija

Paatinjärvi\_VE1\_Rendered-AM211130-28




 ETHA WIND

Pontema, VE1  
YVA-/kaavaselostus  
Kokonaiskorkeus: 300 m  
Kuvauspaikka: Paatinjärvi, Otermantie 2226  
Kuvauspäivä: 15.11.2021

Punainen: Pontema  
Vaaleanpunainen: Pähkäväära  
Sininen: Maaselkä

Paatinjärvi\_VE1\_Symbols-AM211130-25



 ETHA WIND

Pontema, VE2  
YVA-/kaavaselostus  
Kokonaiskorkeus: 300 m  
Kuvauspaikka: Paatinjärvi, Otermantie 2226  
Kuvauspäivä: 15.11.2021

Ponteman tuulivoimat:  
200 m napakorkeus  
200 m roottorin halkaisija

Paatinjärvi\_VE2\_Rendered-AM211130-29





**Pontema, VE2**  
YVA-/kaavaselostus  
Kokonaiskorkeus: 300 m  
Kuvauspaikka: Paatinjärvi, Otermantie 2226  
Kuvauspäivä: 15.11.2021

**ETHA WIND**

Punainen: Pontema  
Vaaleanpunainen: Pähkäväära  
Sininen: Maasekä

Paatinjärvi\_VE2\_Symbols-ARM21130-26



**Pontema, VE3**  
YVA-/kaavaselostus  
Kokonaiskorkeus: 300 m  
Kuvauspaikka: Paatinjärvi, Otermantie 2226  
Kuvauspäivä: 15.11.2021

**ETHA WIND**

Ponteman tuulivoimalat:  
200 m napakorkeus  
200 m roottorin halkaisija

Paatinjärvi\_VE3\_Rendered-ARM21230-7



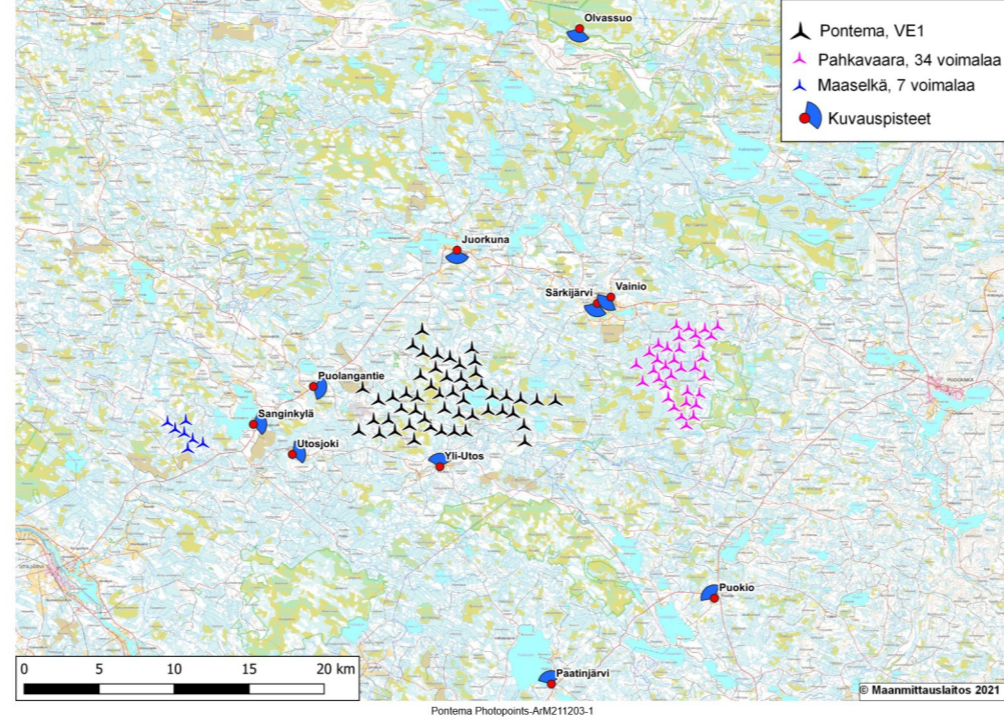
**Pontema, VE3**  
YVA-/kaavaselostus  
Kokonaiskorkeus: 300 m  
Kuvauspaikka: Paatinjärvi, Otermantie 2226  
Kuvauspäivä: 15.11.2021

**ETHA WIND**

Punainen: Pontema  
Vaaleanpunainen: Pähkäväära  
Sininen: Maasekä

Paatinjärvi\_VE3\_Symbols-ARM21230-6






Pontema Photopoints-ArM211203-1

Pontema\_Photopoints-ArM211203-1




  
 Pontema, VE1  
 YVA-/luvaselostus  
 Kokonaiskorkeus: 300 m  
 Kuvauspiste: Puukio, Vaalantie 237  
 Kuvauspäivä: 15.11.2021  
 Ponteman tuulivoimalat:  
 200 m napakorkeus  
 200 m roottorin halkaisija

Puukio\_VE1\_Rendered-ArM211130-38





**ETA WIND**

Pontema, VE1  
YVA-/Avauslaskutus  
Kokonaiskorkeus: 300 m  
Kuvauspaikka: Puokio, Vasalantie 237  
Kuvauspäivä: 15.11.2021

Punainen: Pontema  
Vasilempunainen: Pähkavaara  
Sininen: Maseika

Puokio\_VE1\_Symbols-ArM211130-37



**ETA WIND**

Pontema, VE2  
YVA-/Avauslaskutus  
Kokonaiskorkeus: 300 m  
Kuvauspaikka: Puokio, Vasalantie 237  
Kuvauspäivä: 15.11.2021

Ponteman tuulivoimailat:  
200 m napakorkeus  
200 m roottorin halkaisija

Puokio\_VE2\_Rendered-ArM211130-40



**ETA WIND**

Pontema, VE2  
YVA-/Avauslaskutus  
Kokonaiskorkeus: 300 m  
Kuvauspaikka: Puokio, Vasalantie 237  
Kuvauspäivä: 15.11.2021

Punainen: Pontema  
Vasilempunainen: Pähkavaara  
Sininen: Maseika

Puokio\_VE2\_Symbols-ArM211130-39





**Pontema, VE3**  
YVA-/kaavaselustus  
Kokonaiskorkeus: 300 m  
Kuvauspaikka: Puokio, Vasalantie 237  
Kuvauspäivä: 15.11.2021

ETA WIND

Ponteman tuulivoimat:  
200 m napakorkeus  
200 m roottorin halkaisija

Puokio\_VE3 Rendered-ARM221230-9



**Pontema, VE3**  
YVA-/kaavaselustus  
Kokonaiskorkeus: 300 m  
Kuvauspaikka: Puokio, Vasalantie 237  
Kuvauspäivä: 15.11.2021

ETA WIND

Punainen: Pontema  
Vasilempunainen: Pakkavaara  
Sininen: Haseleä

Puokio\_VE3 Symbols-ARM221230-8



**Pontema, VE1**  
YVA-/kaavaselustus  
Kokonaiskorkeus: 300 m  
Kuvauspaikka: Puolangantie 228  
Kuvauspäivä: 15.11.2021

ETA WIND

Ponteman tuulivoimat:  
200 m napakorkeus  
200 m roottorin halkaisija

Puolangtie\_VE1\_Rendered-ARM211130-22





**Pontema VE1**  
YVA-/kaavaselostus  
Kokonaiskorkeus: 300 m  
Kuvauspaikka: Puolangantie 228  
Kuvauspäivä: 15.11.2021  
Purkaminen: Pontema  
Maalanganimet: Pähkäväära  
Sininen: Maseika

**ETHA WIND**

Puolangtie\_VE1\_Symbols-ArM211130-19



**Pontema VE1**  
YVA-/kaavaselostus  
Kokonaiskorkeus: 300 m  
Kuvauspaikka: Puolangantie 228  
Kuvauspäivä: 15.11.2021  
Purkaminen: Pontema  
Maalanganimet: Pähkäväära

**ETHA WIND**

Puolangtie\_VE1\_Symbols-ArM211130-19rev1



**Pontema VE2**  
YVA-/kaavaselostus  
Kokonaiskorkeus: 300 m  
Kuvauspaikka: Puolangantie 228  
Kuvauspäivä: 15.11.2021  
Ponteman tuulivoimalat:  
200 m maankorkeus  
200 m roottorin halkaisija

**ETHA WIND**

Puolangtie\_VE2\_Rendered-ArM211130-23





**Pontema VE2**  
YVA-/kaavaselustus  
Kokonaiskorkeus: 300 m  
Kuvauspaikka: Puolangantie 228  
Kuvauspäivä: 15.11.2021  
Purkajainen: Pontema  
Maalanganainen: Pähkäväära  
Sininen: Maseika

Puolangtie\_VE2\_Symbols-ArM211130-20



**Pontema VE2**  
YVA-/kaavaselustus  
Kokonaiskorkeus: 300 m  
Kuvauspaikka: Puolangantie 228  
Kuvauspäivä: 15.11.2021  
Purkajainen: Pontema  
Maalanganainen: Pähkäväära

Puolangtie\_VE2\_Symbols-ArM211130-20rev1



**Pontema VE3**  
YVA-/kaavaselustus  
Kokonaiskorkeus: 300 m  
Kuvauspaikka: Puolangantie 228  
Kuvauspäivä: 15.11.2021  
Ponteman tuulivoimalat:  
200 m roottorin halkaisija  
200 m roottorin halkaisija

Puolangtie\_VE3\_Rendered-ArM21230-11

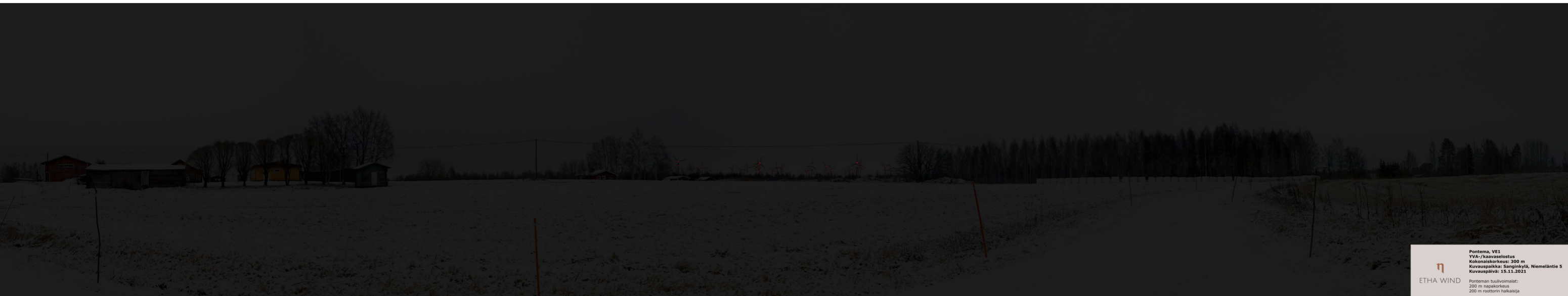




**Pontema, VE3**  
YVA-/kaavaselustus  
Kokonaiskorkeus: 300 m  
Kuvauspäikkä: Puolangtie 228  
Kuvauspäivä: 15.11.2021  
Punainen: Pontema  
Valkoinen: Palkkavaara



Puolangtie\_VE3\_Symbols-AM221230-10



**Pontema, VE1**  
YVA-/kaavaselustus  
Kokonaiskorkeus: 300 m  
Kuvauspäikkä: Sanginkylä, Niemeläntie 5  
Kuvauspäivä: 15.11.2021  
Ponteman tuulivoimelat:  
200 m napakorkeus  
200 m roottorin halkaisija



Sanginkylä\_A\_VE1 Rendered (Night-time)-AM220401-1



**Pontema, VE2**  
YVA-/kaavaselustus  
Kokonaiskorkeus: 300 m  
Kuvauspäikkä: Sanginkylä, Niemeläntie 5  
Kuvauspäivä: 15.11.2021  
Ponteman tuulivoimelat:  
200 m napakorkeus  
200 m roottorin halkaisija



Sanginkylä\_A\_VE2 Rendered (Night-time)-AM220401-2





Pontema, VE1  
YVA-/kaavaselustus  
Kokonaiskorkeus: 300 m  
Kuvauspaikka: Sanginkylä, Niemeläntie 5  
Kuvauspäivä: 15.11.2021

ETHA WIND

Ponteman tuulivoimalat:  
200 m napakorkeus  
200 m roottorin halkaisija

Sanginkylä\_VE1 Rendered-ArM211130-44

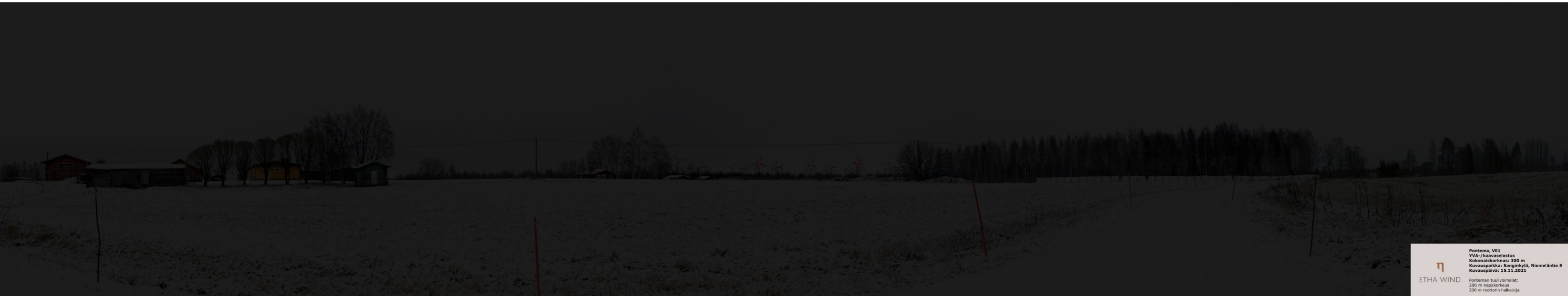


Pontema, VE1  
YVA-/kaavaselustus  
Kokonaiskorkeus: 300 m  
Kuvauspaikka: Sanginkylä, Niemeläntie 5  
Kuvauspäivä: 15.11.2021

ETHA WIND

Punainen: Pontema  
Vaaleanpunainen: Palkkavaara

Sanginkylä\_VE1 Symbols-ArM211130-43



Pontema, VE1  
YVA-/kaavaselustus  
Kokonaiskorkeus: 300 m  
Kuvauspaikka: Sanginkylä, Niemeläntie 5  
Kuvauspäivä: 15.11.2021

ETHA WIND

Ponteman tuulivoimalat:  
200 m napakorkeus  
200 m roottorin halkaisija

Sanginkylä\_VE1\_Night-time-ArM230103-1