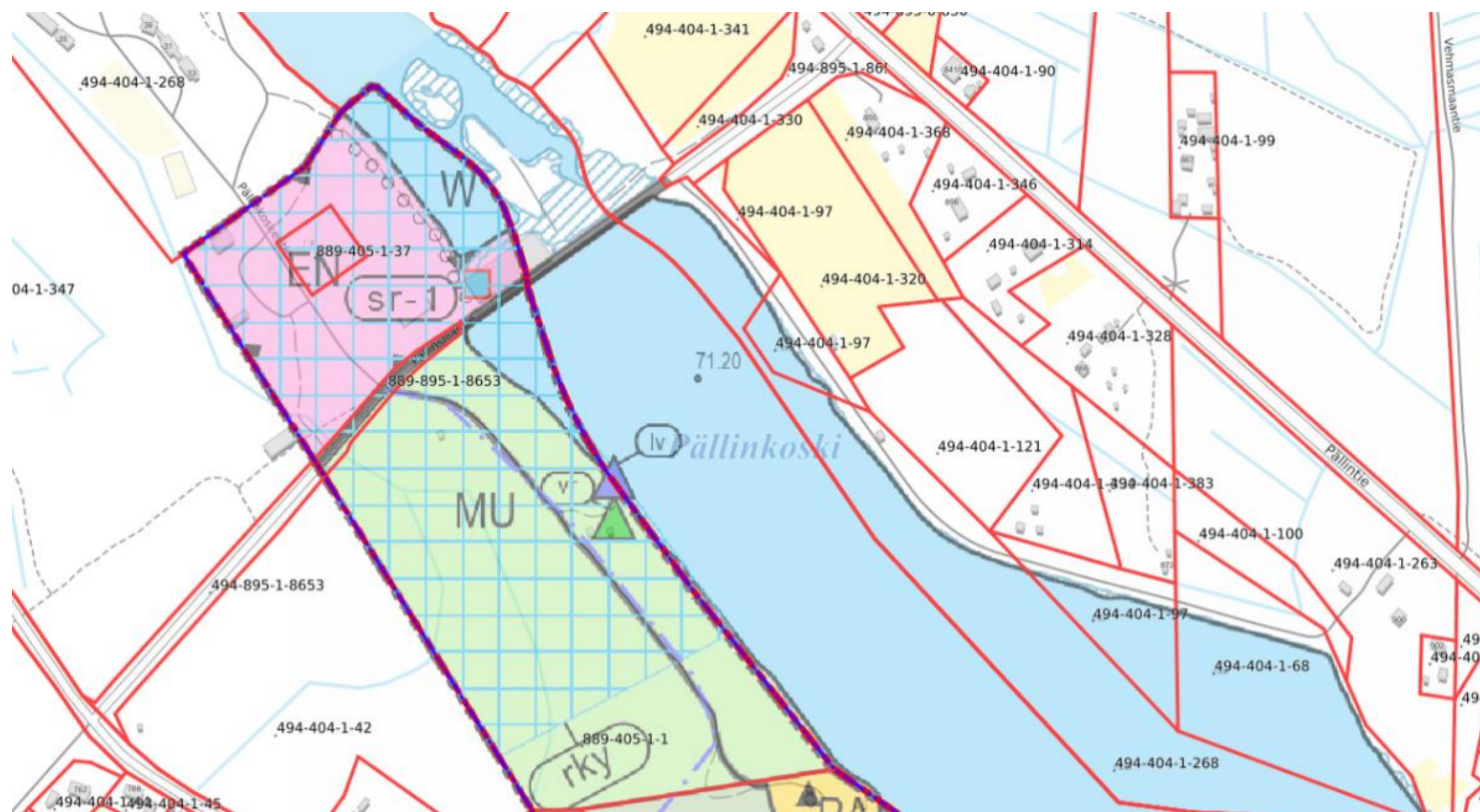


Ote Sotkajärvi-Alakylä osayleiskaavasta



Energiahuollon alue. Alue varataan ensisijaisesti voimalaitoksen ja siihen liittyvän sähkön voimalinjaverkoston tarpeisiin.



Kulttuurihistoriallisesti merkittävä rakennuskohde.

Rakennukset ja kohteen ympäristö tulee säilyttää. Rakennuksissa suoritettavien korjaus- ja muutostöiden, käyttötarkoituksen muutosten sekä täydennysrakentamisen ja alueella tehtävien toimenpiteiden tulee olla sellaisia, että alueen rakennushistoriallisesti / historiallisesti / maisemakuvallisesti arvokas luonne säilyy. Rakennuksia ei saa purkaa ilman MRL 127 §:ssä tarkoitettua lupaa. Valtakunnallisesti ja maakunnallisesti merkittäviä kohteita koskevista muutoksista on pyydettävä museoviranomaisen lausunto.

Kohteiden numerointi on inventointiraportin mukainen.
vk=valtakunnallisesti merkittävä kohde, mk=maakunnallisesti merkittävä kohde, pk=paikallisesti merkittävä kohde



1. Pällin voimalaitos (vk)
2. Keisarintie (vk)

Rakennuslupa

1. Rantavyöhykkeellä rakennuslupa voidaan myöntää tämän osayleiskaavan perusteella, jos rakennuspaikka on osayleiskaavassa merkitty punaisella tai mustalla kolmiolla/neliöllä (MRL 72 §). Rantavyöhykkeellä rakennusoikeudet on määritelty tilakohtaisesti kaavan liitteenä olevaan emätilaselvitykseen perustuen.
2. Muu osa kaava-alueesta on suunnittelutarvealuetta, jolla rakentaminen ratkaistaan suunnittelutarveharkintaan perustuen. Rantavyöhykkeen ulkopuolisilla maa- ja metsätalousalueilla (M, MT, MA) sallitaan myös tavanomainen asuin- ja lomarakentaminen.
3. Tässä yleiskaavassa on vanhoja käytöstä poistuneita maatilakeskusten rakennuspaikkoja merkitty AP- ja AM-merkinnöillä. Näiden rakennuspaikkojen osalta olemassa olevia tuotantorakennuksia ja niihin liittyviä talousrakennuksia ei oteta huomioon käytettyä rakennusoikeutta laskettaessa.