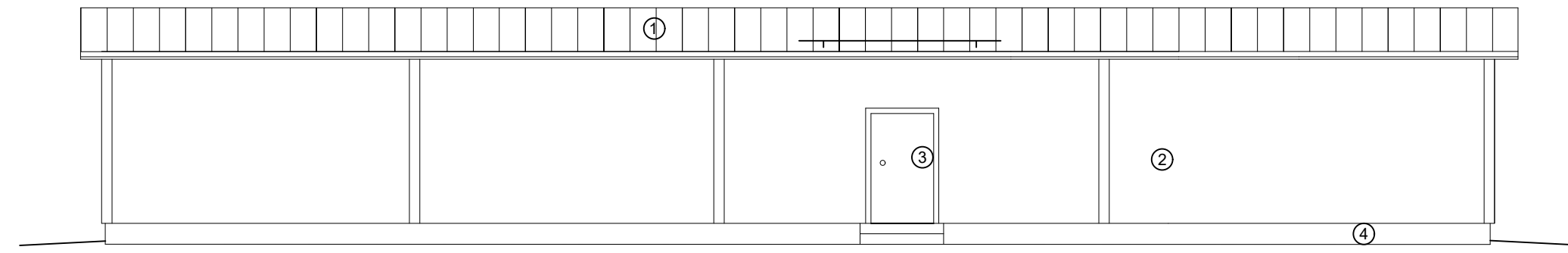
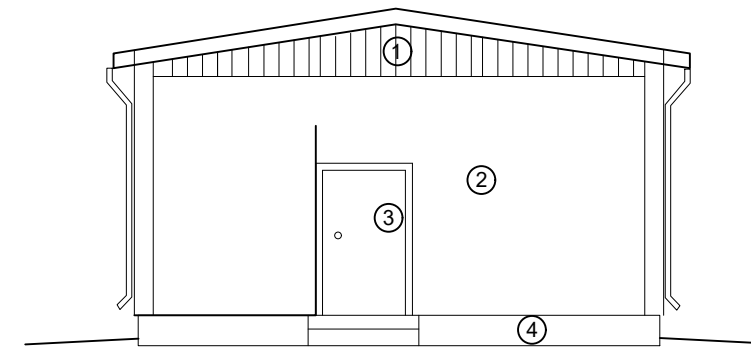


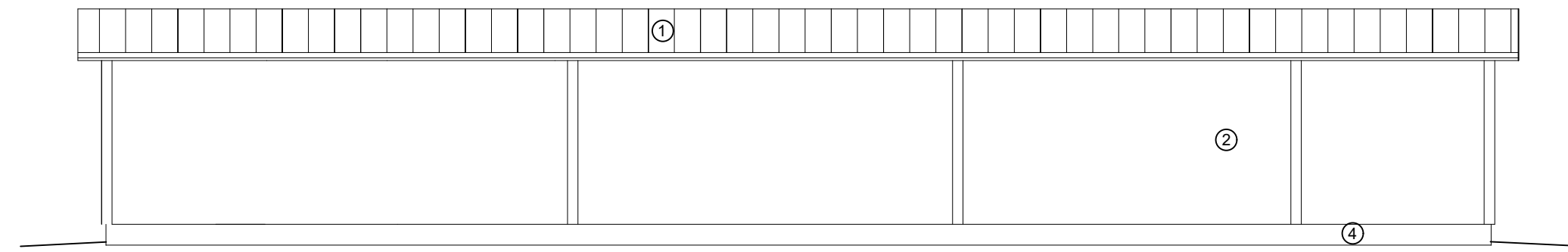
### Julkisivu luoteeseen



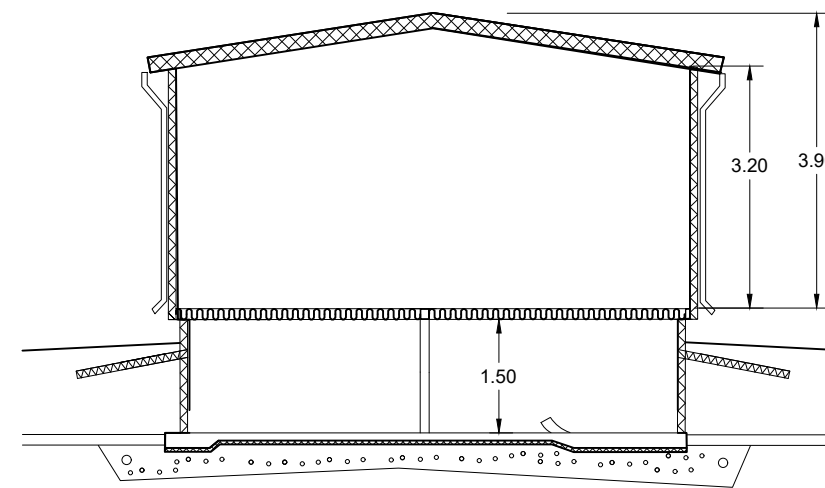
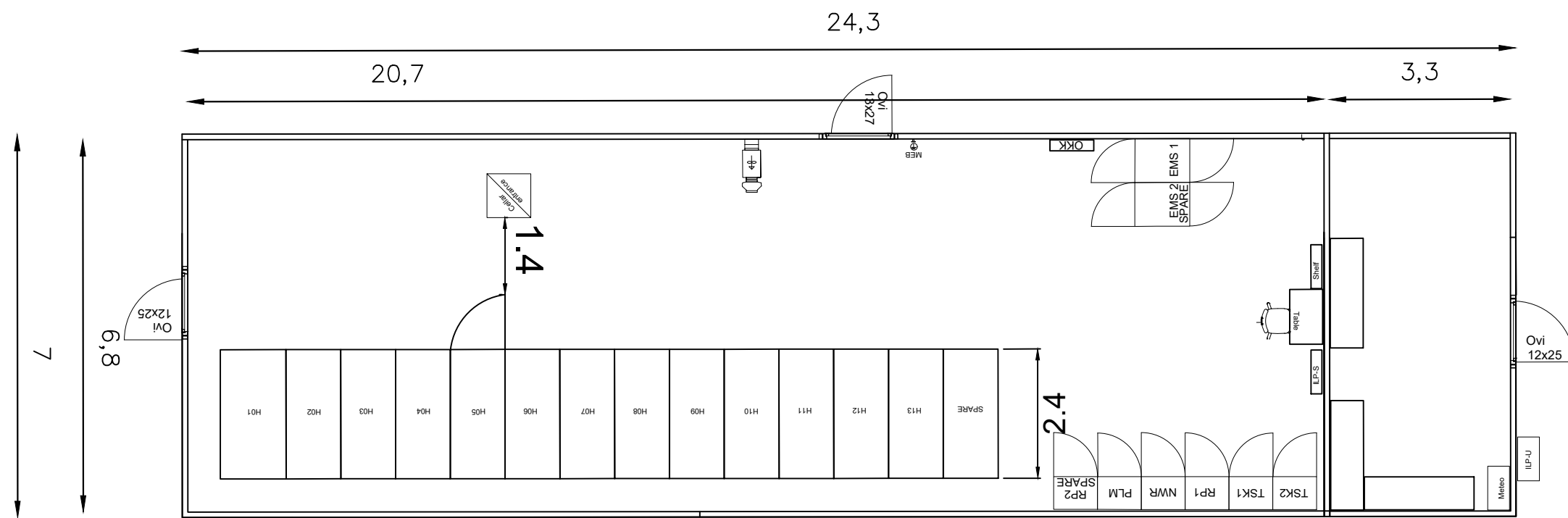
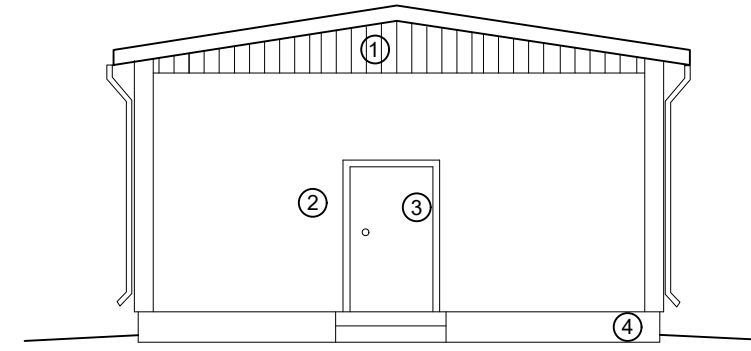
### Julkisivu lounaaseen



### Julkisivu kaakkoon



### Julkisivu koilliseen



- ① Vesikatto  
Profilpellikate, räystäslista  
Väri Rautaruukki RR33, musta
- ② Seinät  
Pelti  
Väri Rautaruukki RR21 vaalean harmaa
- ③ Ovet ja listat  
Pelti  
Väri Rautaruukki RR21 vaalean harmaa
- ④ Perusmuuri  
Betoni harmaa

#### Rakennetyypit

Yläpohja  
U=0,14 W/m<sup>2</sup> K  
Elementti: PUR polyuretaanisydäminen sandwich  
PVC-pintainen ohutlevy 0,5mm/0,4mm  
Polyuretaani 160 mm. Palonkestävyys REI30, Paloluokka P3  
Väri ulkopuoli RAL 9005 (musta)  
Väri sisäpuoli RAL 9010 (valkoinen)  
Ruode, putkiprofiili, kk noin 1300 mm  
Kattotuoli, putkiprofiili

Ulkoseinä  
U=0,22 W/m<sup>2</sup> K  
Elementti: PUR polyuretaanisydäminen sandwich  
PVC-pintainen ohutlevy 0,5mm/0,4mm  
Polyuretaani 100 mm. Palonkestävyys REI30, Paloluokka P3  
Väri ulkopuoli RAL 7035 (vaalean harmaa)  
Väri sisäpuoli RAL 9010 (valkoinen)  
Runko, putkiprofiili

Välipohja  
U=0,24 W/m<sup>2</sup> K  
Koivuvanerilevy 15 mm  
Palo-ominaisuudet 2/-  
Kantava teräsrunko  
Eriste 150 mm  
Koivuvaneri 9mm

Alapohja  
Seinässä EPS 100mm  
Kaapelitila  
Teräsbetoni-laatta  
EPS 50mm  
Anturan alla tiivistetty kantava murske  
Kantava perusmaa

Kaupunginosa/Alue	Kiinteistö	Tontti/nro	Viranomaisten merkintä
Päli	899-405-1-1		
Rakennustoimenspide	ERILLISLAITE / UUDISRAKENNUS	Piirustustyyppi	PÄÄPIIRUSTUS
Rakennuskohde	Akkuenergiavarasto, Päli, 91600 Utajärvi	Piirustuksen sisältö	Valvomorakennus Leikkaus-, julkisivu- ja pohjapiirustus
		Juoks. no	(3/5)
		Mittakaava	1:100
		Suunnitteluala, työnnumero ja piirustusnumero	3104-07-01-03
		Sitema Oy Kauppurienkatu 7 90100 Oulu sitema.fi	
Pääsuunnittelija	Sitema Oy, Samppa Lahtela		
Suunnittelija	Sitema Oy, Akseli Peltovuori	Päiväys	17.4.2026
		Tiedosto	.dwg