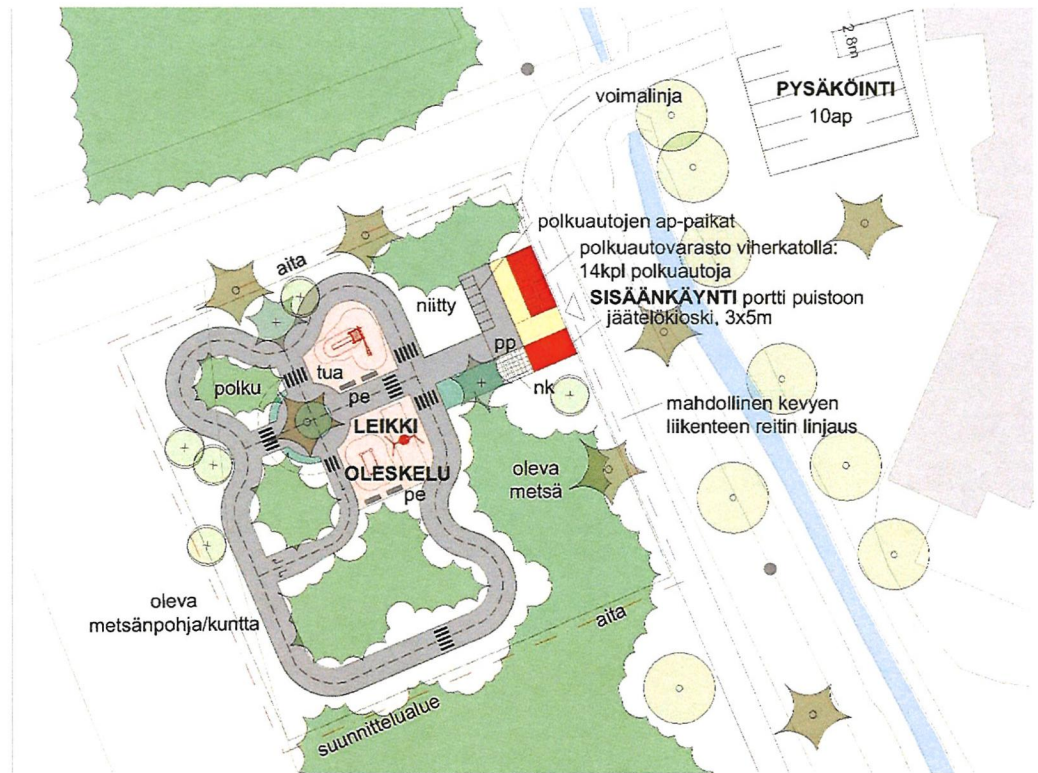


# Luonnos 1: Laajempi liikennepuisto

- Sisäänkäyntirakennus rajaa puistoa, aita rajaa puistoa muilta sivuilta
- Polkuautot pysäköidään rakennuksen eteen
- Pp-paikat jäätelökioskin vieressä
- Luonnonmukaista kasvillisuutta, perennat sisäänkäynnillä ja liikenneympyrässä
- Leikkivälineet sijaitsevat radan sisäpuolella: kiipeily/liukumäkiväline, pesäkeinu, hiekkalaatikko, penkit



*Suunnittelualue 2200m<sup>2</sup>*  
*Asfaltoitualue 560m<sup>2</sup>*